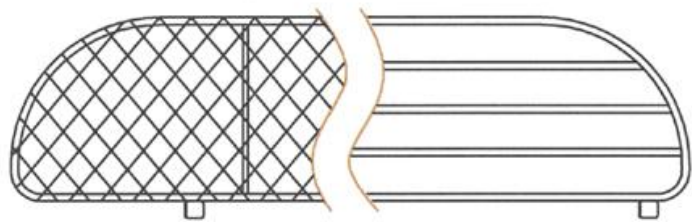




Divisorio vano bagagli
da fissare ai montanti appoggiatesta posteriori



1x, A

Supporto



2x, B

Boccola riduzione



8x, C

2 Ø 10; 2 Ø 11;
2 Ø 12; 2 Ø 14

Grano



4x, D

Chiave grano



1x, E

Morsetto



2x, F

Viteria morsetto



4x+4x, G

Chiave morsetto



1x, H

Barra esagonale



2x, I

Pomello



2x, L

Laccetto

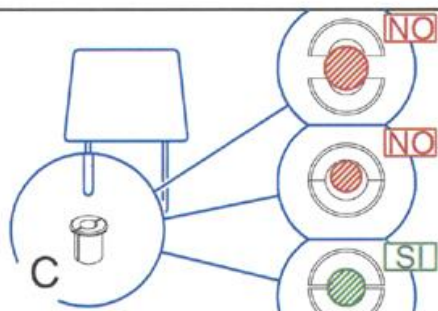


2x, M

Forcellina

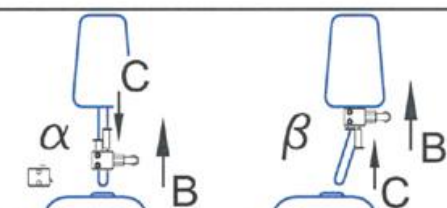


2x, N



1

Identificare la boccola giusta per il montante



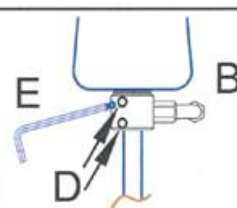
Infilare supporto e boccole. Se non fosse possibile infilare le boccole dall'alto (α), infilarle dal basso (β).

Infilare inoltre l'occhietto del laccetto M nel montante libero

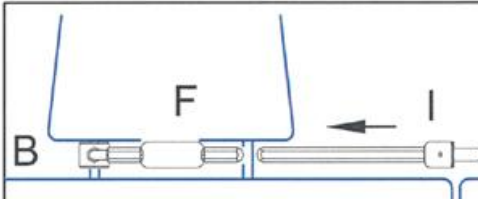
Stringere con moderazione.

Su alcune vetture particolarmente larghe montare i supporti sui montanti interni;

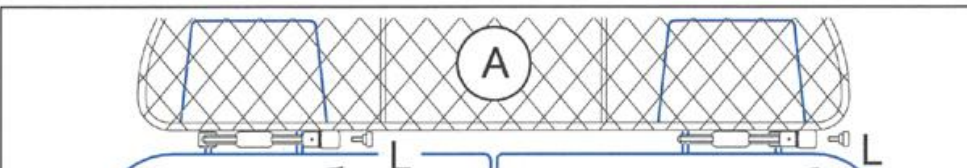
in tal caso è consigliabile non lasciarli montati senza che sia montato anche il divisorio.



Infilare i morsetti nel supporto con l'inclinazione preferita (una ogni 30°) in modo, se possibile, che non interferiscano con la cappelliera; introdurre 4/5 quindi le viti ed i dadi di serraggio G dalla parte meglio accessibile.



6 Infilare le barre esagonali nel foro libero dei morsetti.

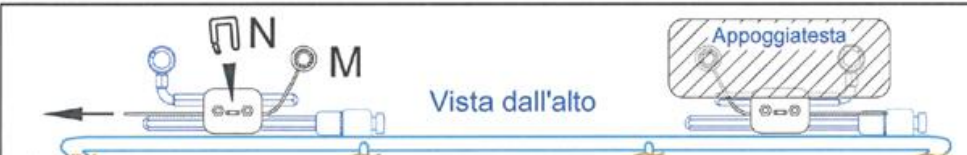


7/8

Infilare il divisorio e, all'inclinazione desiderata (una ogni 15°), avvitare i pomelli

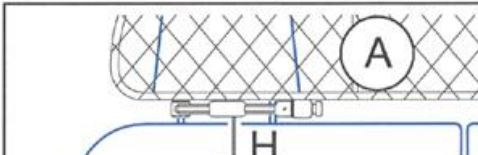


9 Centrare il divisorio rispetto alla vettura ed i morsetti il più possibile rispetto agli appoggiatesta



10/11

Infilare il laccetto di sicurezza nel canalino del morsetto e, tenendolo in leggera trazione, inserire la forcellina N nell'apposita sede del morsetto



12

Stringere le viti G utilizzando la chiave H